

## 金融期货日评

品种聚焦●股指期货

信息截止至 2011 年 12 月 06 日 17:30 [返回顶端](#)

### 股指期货

关注2500附近支撑，不破激进者轻仓试短多

#### 投资策略

##### 中期策略

宏观政策以稳健之名行宽松之实的序幕依然拉开，政策底部明朗，指数下跌空间有限，市场底部可以期待，等待筑底后做多机会。

##### 短期策略

股指下探底部的可能并未消失，市场多头力量的恢复还需要过程。目前日内短线波段操作，运行到低位激进者可以尝试轻仓短多操作。

#### 市场综述

股指在底部区域震荡盘整，维持偏弱局面，主力合约 IF1112 日内下跌 18.4 点，跌幅 0.73%。5 日均线压制和 2500 附近支撑有交汇迹象，持仓略有增加，多空纠结于此，短期会出现方向选择，日内短线波段操作较为稳妥。激进者可以在 2500 一带不破时逢低试探短线多单。

上证指数继续缩量，日内周期均显现偏弱态势，压制 BOLL 通道线下轨。板块方面，黄金股以 2.2% 跌幅领跌盘面，银行类、保险板块跌幅靠前，而券商股长 0.94% 支撑大盘，期货、小盘、煤炭石油相对抗跌。目前板块分化较大，权重股在资金紧张的状况下难有的涨幅，市场筑底或还将延续，等待筑底后做多机会。

#### 基本面信息

沪深 A 股共成交 952.14 亿元，沪市 A 股成交 484.71 亿元，深市 A 股(包含中小企业板)成交 394.92 亿元，创业板成交 72.51 亿元，A 股成交中，资金流入性成交 413.54 亿元，资金流出性成交-504.19 亿元，不确定性成交 34.41 亿元，流入流出成交差额-90.66 亿元，占大盘全部成交 9.29%。(和讯资金流向)

上海银行间同业拆放利率大幅回落，市场资金面紧张程度明显减弱，但中长期利率依然较高，压制股指反弹。

12 月 9 日，11 月 CPI 数据就将揭开面纱。机构普遍预计，11 月 CPI 将会在时隔 8 个月后再回到 4% 的同比增长区间，很可能将创下年内新低，约为 4.4% 左右。

根据中国证券报记者从银行了解的信息及综合分析人士预测，11 月最后三天，四大银行新增贷款约 900 亿元，预计 11 月新增贷款超过 2200 亿元，较 10 月的 2380 亿元略有下降。

#### 金融分析师

##### 张雷

电话：

0516-83831139

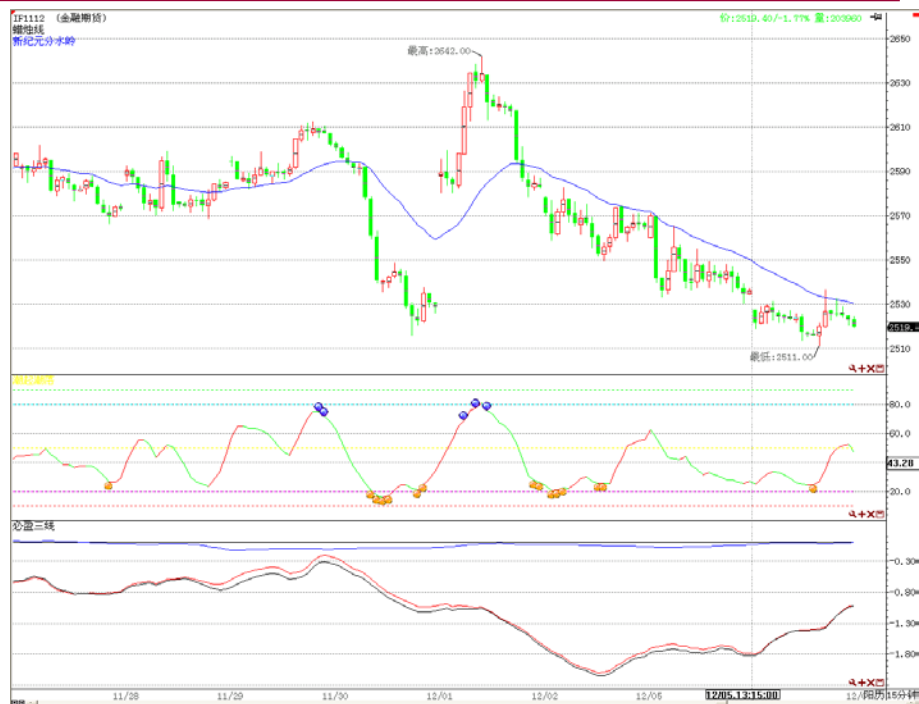
执业证编号：

F0264563

电子邮件：

zlkevintop@126.com

## 技术分析



**点评:**从15分钟主力情况来看,主力线和k线走势存在一定的背离,但依然在0轴之下,做多谨慎,等待潮起潮落指标地位拉升时适时入多。

## 持仓分析

持买单量排名				持卖单量排名			
名次	会员简称	持买单量	比上交易日增减	名次	会员简称	持卖单量	比上交易日增减
1	0001-国泰君安	3072	-245	1	0001-国泰君安	6158	434
2	0002-南华期货	2166	126	2	0018-中证期货	4074	34
3	0011-华泰长城	2010	-83	3	0133-海通期货	3318	-227
4	0016-广发期货	1833	142	4	0011-华泰长城	3156	-126
5	0133-海通期货	1731	189	5	0007-光大期货	2214	12
6	0003-浙江永安	1717	77	6	0016-广发期货	1936	192
7	0007-光大期货	1703	223	7	0131-申银万国	1588	85
8	0017-信达期货	1432	-198	8	0156-上海东证	1287	13
9	0006-鲁证期货	1194	61	9	0102-兴业期货	1054	33
10	0109-银河期货	1177	-302	10	0010-中粮期货	1028	38
11	0009-浙商期货	1107	49	11	0115-中信建投	1019	41
12	0018-中证期货	1076	-55	12	0109-银河期货	913	217
13	0136-招商期货	1057	-64	13	0002-南华期货	881	-16
14	0131-申银万国	847	-48	14	0136-招商期货	749	58
15	0116-长江期货	775	-9	15	0145-大华期货	680	20
16	0008-东海期货	752	99	16	0003-浙江永安	602	151
17	0150-安信期货	679	-19	17	0006-鲁证期货	595	-24
18	0170-瑞达期货	648	119	18	0113-国信期货	562	-51
19	0123-海航东银	608	-31	19	0130-国都期货	424	-6
20	0102-兴业期货	604	42	20	0168-天琪期货	406	-118
		26188	73			32644	760

**点评:**从右图 IF1112仓来看,国泰君安大量继续增加空单减少多单,空头主力有继续发力的可能。但反观多头主力在邻居前低的位置上坚守阵地,没有出现明显减持,市场多空上方的争夺还将继续,或会迎来剧烈波动。日内观望或短线波段操作。

## 免责声明

本报告的信息来源于已公开的资料，我们力求但不保证这些信息的准确性、完整性或可靠性。报告内容仅供参考，报告中的信息或所表达观点不构成期货交易依据，新纪元期货有限公司不对因使用本报告的内容而引致的损失承担任何责任。。投资者不应将本报告为作出投资决策的惟一参考因素，亦不应认为本报告可以取代自己的判断。在决定投资前，如有需要，投资者务必向咨询期货研究员并谨慎决策。

本报告旨在发送给新纪元期货有限公司的特定客户及其他专业人士。报告版权仅为新纪元期货有限公司所有，未经书面许可，任何机构和个人不得以任何形式翻版、复制和发布。如引用发布，需注明出处为新纪元期货有限公司研究所，且不得对本报告进行有悖原意的引用、删节和修改。

新纪元期货有限公司对于本免责声明条款具有修改权和最终解释权。

## 联系我们

### 总部

地址：江苏省徐州市淮海东路153号新纪元期货大厦

电话：0516-83831105 83831109

### 北京东四十条营业部

地址：北京市东城区东四十条 68 号平安发展大厦 407 室

电话：010-84261653

### 南京营业部

地址：南京市北门桥路 10 号 04 栋 3 楼

电话：025-84787997 84787998 84787999

### 广州营业部

地址：广州市越秀区东风东路 703 号粤剧院文化大楼 11 层

电话：020-87750882 87750827 87750826

### 苏州营业部

地址：苏州园区苏华路 2 号国际大厦六层

电话：0512-69560998 69560988

### 常州营业部

地址：江苏省常州市武进区延政中路 2 号世贸中心 B 栋 2008

电话：0519-88059972 0519-88059978

### 杭州营业部

地址：浙江省杭州市上城区江城路 889 号香榭商务大厦 7-E、F

电话：0571-56282606 0571-56282608

### 上海浦东南路营业部

地址：上海市浦东新区浦东南路 256 号 1905 室

电话：021-61017393

### 重庆营业部

地址：重庆市江北区西环路 8 号 B 幢 8-2、8-3、8-3A 号房

电话：023-67900698 023-67109158

**全国统一客服热线：0516-83831105 83831109**

**欢迎访问我们的网站：<http://www.neweraqh.com.cn>**