

## 螺纹钢



## 期货研究所

金属分析师

尚甜甜

执业资格号: F0273465

电话: 0516-83831127

E-mail:

shangtiantian823@163.com

## 螺纹钢期货策略周报

## 一、微观分析

## 1、市场解析

宏观面向好，钢市基本面平静，本周螺纹期价依然延续了前两周的高位震荡态势。欧洲方面，葡萄牙及西班牙标债顺利，但容克认为欧元汇率水平过高，且科尔称欧洲央行在银行业是否应提早偿还 LTRO 上没有看法；美国方面，美联储发布褐皮书称，近几周所有12个联储地区经济活动以小幅或温和步幅扩张，消费者支出增加，暗示经济复苏速度改变不大。美国亚特兰大联储主席洛克哈特表示，希望看到美国在降低失业率方面有所进展，以令就业市场前景“明显改善”，同时表示，购债将可能需要持续到2013年年中之后，通胀预期仍牢牢受控，眼下没有通胀风险，市场的情绪较为温和；国内方面，2012年全国规模以上规模增加值以及房地产的一系列数据虽然同比增速出现了回落，但依然保持了同比增长；钢市需求端而言，2012年全国房地产开发投资情况发布，2012年全国房地产开发投资71804亿元，比上一年名义增长16.2%，房地产市场依然呈现温和回暖的态势；基建投资好转利好预期仍在；现货方面，2012年全国粗钢产量依然保持了同比增加，供给压力依然较大，预计下周沪钢仍将延续高位震荡，后市仍有上行的空间。

## 2、供需平衡分析

众专家达成共识，2013年中国 GDP 增速将回升至8%之上。

18日，国家统计局公布数据显示，2012年国内生产总值(GDP)增长7.8%。其中，四季度增长7.9%，结束了连续7个季度下滑的局面。接受证券时报记者采访的众多专家共识，2013年中国 GDP 增速将回升至8%以上。

2012年全国规模以上工业增加值依然保持了同比增长，但增速回落。国家统计局8日公布的数据显示，2012年全国规模以上工业增加值按可比价格计算同比增长10%，比上年回落 3.9个百分点。

房地产市场整体的趋势是在增长，但是增速回落。2012年全国房地产开发投资情况发布，2012年全国房地产开发投资71804亿元，比上一年名义增长16.2%，扣除价格因素实际增长14.9%，但是增速比此前一年回落了11.9个百分点。其中住宅投资增长11.4%，增速回落比例更高达到18.9个百分点。而房屋新开工面积是177334万平方米，比2011年下降了7.3%，其中住宅新开工面积下降了11.2%。

同样的，商品房的销售面积和投资开工保持了环比增长，增速小幅回落。2012年全国商品房销售面积达到了比上一年增长1.8%，增速比上一年回落2.6个百分点，其中住宅销售面积增长2%，回落1.4个百分点。而全国商品房待售面积也是增长27个百分点，增速却比上一年回落6.1个百分点；全年房地产开发企业土地购置面积比上一年下降19.5个百分点。

54个城市环比上涨，一线城市首现同环比全面上涨，再创2011年4月后新高。国家统计局18日公布2012年12月房价指数，数据显示，12月70个城市的平均新建商品住宅指数上涨明显加速，这也是平均第7个月上涨，平均指数环比上涨0.34，上涨幅度为0.34%，而同比跌幅则相比6-11月继续收窄，平均指数为-0.06。环比上涨比较多的城市主要在一二线。

2012年全国粗钢产量依然保持了同比增加。国家统计局1月

18日公布的最新统计数据显示，2012年12月份粗钢产量为5766万吨，日均产量186万吨，环比11月份下降2.9%，创年内新低。数据同时显示，全年粗钢产量7.17亿吨，同比增加3.1%。

2013年铁路固定资产投资6500亿。17日，全国铁路工作会议召开，会议提出2013年铁道部将安排固定资产投资6500亿元，其中基础建设投资5200亿元，投产新线里程将超5200公里。

国家统计局最新数据显示，2012年我国整体经济情况均保持了同比增长，但增速回落。全国规模以上增加值、房地产投资增速、新屋开工面积、商品房销售面积均保持了同比增长，但增速回落；另据国家统计局公布的12月房价指数显示，12月70个城市的平均新建商品住宅指数上涨明显加速，这也是平均第7个月上涨，预计后市螺纹钢期价仍有上行的可能性。

## 二、波动分析

### 1、主力合约K线和均线系统分析

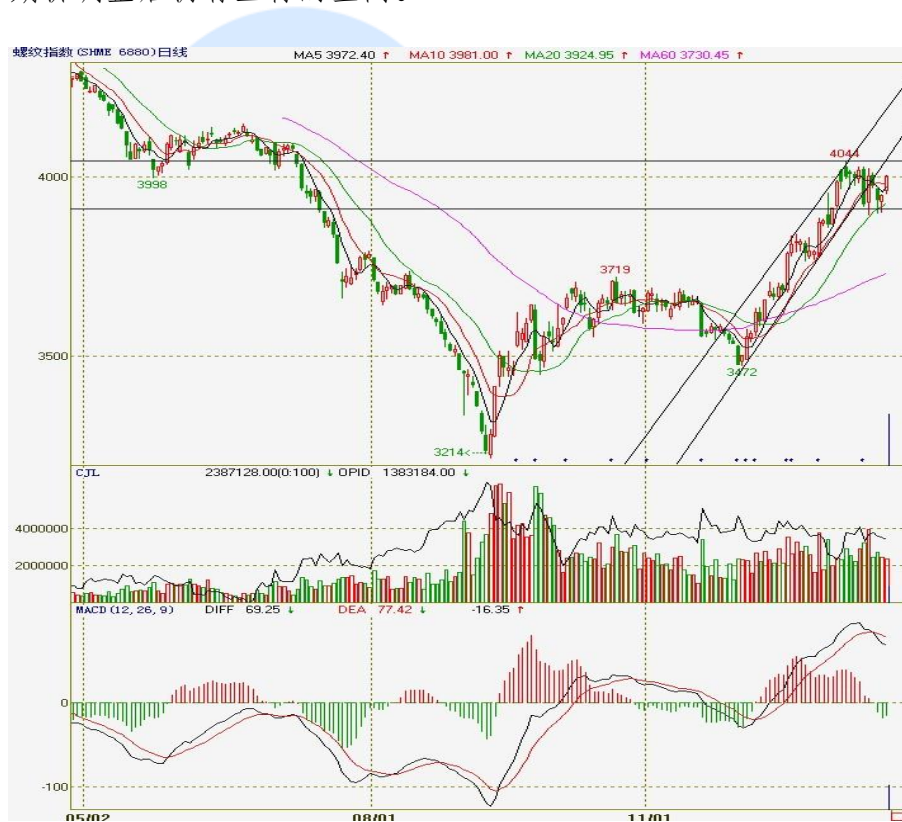
本周螺纹主力合约1305周一大幅上扬后，而后四个交易日再3890-4020之间窄幅震荡，收出三阳两阴形态，周线图收出中阳线，重心较上周近乎持平，但阳线实体依然小于阴线实体，周持仓小幅增加6千余手；日线图上，KDJ指标三线低位有拐头的迹象，MACD指标高位“死叉”向下，红色能量柱为绿色能量柱，下跌动能增加，预计短期内螺纹期价震荡调整的可能性大。

均线分析，螺纹主力1305合约日线图上，期价周一大幅上扬后，接着三个交易日延续失守5日、10日均线，最后一个交易日，期价在20日均线处获得支撑，大幅上扬，截止尾盘，重新站上5日、10日线，5日下穿10日的态势未改变，中长期均线依然呈现多头排列；周线图上，中短期均线呈现多头排列，60周均线压制明显，本周期价依然与60周均线交织在一

起，截止最后一个交易日，5周均线与60周均线的距离继续缩窄，KDJ指标三线运行至高位，呈现钝化迹象，MACD指标两线“金叉”后继续向上运行，红色能量柱继续拉长，短期内期价向上动能减弱，期价技术面调整或延续。

## 2、趋势分析

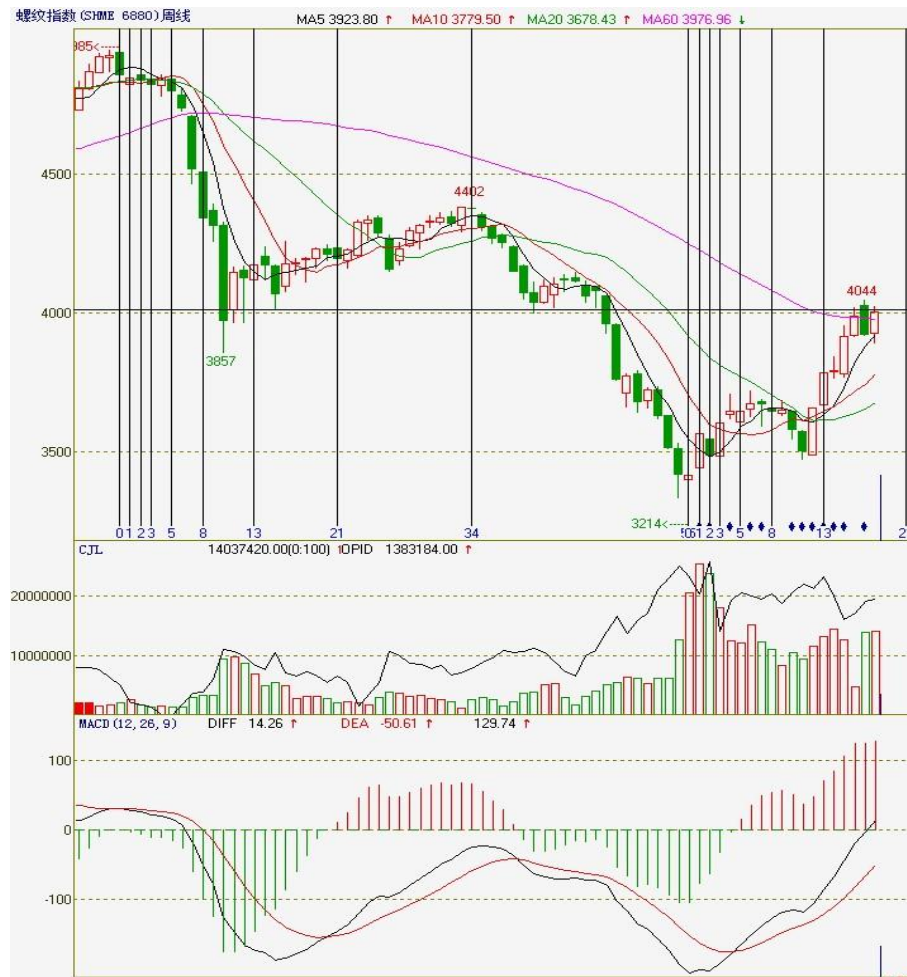
螺纹指数本周延续第二周围绕4000附近呈现窄幅震荡之势，周内一度跌穿4000和3900一线的重要支撑位，最后一个交易日，截止收盘，又重现站上4000一线，中短期均线形态依然向好，虽然目前市场需求释放有限，但随着预期需求好转，钢企启动冬储计划，带动市场情绪好转，技术面小幅改善，建议投资者关注上方4000一线和60周均线的压力，预计短期内期价调整后仍有上行的空间。



图一：螺纹指数日线图

图一显示的是螺纹指数的日K线图，平行的直线表示近期震荡区间，向右倾斜的两条线为近几周来期价的上行通道线，截止周五，期价跌破上行通道的下沿，但依然运行于前期震荡

区间内，4000 一线的压力较大，期价在此处震荡已有两周，后市仍需关注上行的突破情况，短线前期多单宜逢高离场，暂以观望为宜。



图二：螺纹指数周K线图

图二中，周线图上，图中我们画出了两个周期的斐波那契周期线，较长周期的斐波那契周期线是从2011年8月以来的斐波那契周期线，期价自2012年9月初第55周开始演绎反弹行情；我们从这波反弹行情的开端，再次画出小周期的斐波那契周期线，可以看出，在小周期的第8周期价出现了小幅调整，第13周随即出现快速拉升；黑色横线表示了2012年6月份的震荡密集区的下沿，近几周期价在60周均线处和4000附近遭遇重要压力，上行态势被破坏，连续连续三周窄幅震荡，期价依然维稳与中短期均线之上，预计后市期价震荡调整后仍有上

行的空间。

小结：本周螺纹期价周线小幅上扬收出中阳线，但阳线实体依然小于阴线实体，持仓小幅增加，上行动能被削弱，技术面上方 4000 一线和 60 周均线的压力依然较大，预计短期内期价延续高位震荡的可能性大。

### 三、结论与建议

下周行情预测：目前虽然正处于钢市需求淡季，但制造业回暖预期给钢市带来利好预期；另铁路基建频现利好，亦给钢市带来了希望，钢企逐步启动冬储计划，拉动螺纹期价小幅走高，但期价上方遭遇 60 周均线的重要压力，预计下周期价仍延续高位震荡的可能性大。

操作建议：上行的长期技术形态被破坏，期价出现回调态势，建议短线多单离场，暂以观望为宜；中长线趋势性多单继续持有。

## 特别声明

本报告的信息来源于已公开的资料，我们力求但不保证这些信息的准确性、完整性或可靠性。报告内容仅供参考，报告中的信息或所表达观点不构成期货交易依据，新纪元期货有限公司不对因使用本报告的内容而引致的损失承担任何责任。投资者不应将本报告为作出投资决策的惟一参考因素，亦不应认为本报告可以取代自己的判断。在决定投资前，如有需要，投资者务必向咨询期货研究员并谨慎决策。

本报告旨在发送给新纪元期货有限公司的特定客户及其他专业人士。报告版权仅为新纪元期货有限公司所有，未经书面许可，任何机构和个人不得以任何形式翻版、复制和发布。如引用发布，需注明出处为新纪元期货有限公司研究所，且不得对本报告进行有悖原意的引用、删节和修改。

新纪元期货有限公司对于本免责声明条款具有修改权和最终解释权。

## 公司机构

### 总部

电话：0516 - 83831105

传真：0516 - 83831100

地址：江苏省徐州市淮海东路153号  
新纪元期货大厦（221005）

### 北京东四十条营业部

电话：010 - 83831107

传真：010 - 84261675

地址：北京市东城区东四十条68号  
平安发展大厦4层403、407室  
（100027）

### 南京营业部

电话：025 - 84787997

传真：025 - 84787997

地址：南京市玄武区北门桥路10号  
04栋3楼（210018）

### 广州营业部

电话：020 - 87750882

地址：广州市越秀区东风东路703号  
粤剧院文化大楼11层（510080）

### 苏州营业部

电话：0512 - 69560998

传真：0512 - 69560997

地址：苏州市苏州园区苏华路2号  
国际大厦六层（215021）

### 常州营业部

电话：0519 - 88059972

传真：0519 - 88051000

地址：常州市武进区延政中路2号  
世贸中心B栋2008-2009（213121）

### 杭州营业部

电话：0571 - 56282608

传真：0571 - 56282601

地址：杭州市上城区江城路889号  
香榭商务大厦7-E（310009）

### 上海浦东南路营业部

电话：021 - 61017393

传真：021 - 61017396

地址：上海市浦东新区浦东南路  
256号1905B室（200125）

### 重庆营业部

电话：023 - 67917658

传真：023 - 67901088

地址：重庆市江北区西环路8号B幢  
8-2、8-3、8-3A号（400020）

### 无锡营业部

电话：0510-82827006

地址：无锡市南长区槐古豪庭15号  
7楼（214000）