

强麦早稻

期货研究所

期货分析师

张伟伟

执业资格号: F0269806

电话: 0516-83831165

E-mail: zww0518@163.com

强麦跌破高位震荡区间，短线或延续回调
一、微观分析
1、现货行情

品种	类型	本周	比上周
小麦	产区磅秤收购价	2545.82	25.33
	产区磅秤出库价	2602.35	36.95

本周主产区普麦价格平稳运行，优麦价格小幅提高。截止10月24日，中储粮全国小麦收购价格指数143.96，周比上涨0.19点。各地具体行情为：中国郑州粮食批发市场2013年产三等普通白小麦火车板价2560元/吨，与前期报价相同；优质新麦火车板价2760元/吨，较前期报价上涨20元/吨。河北石家庄地区2013年产三等白小麦入库价2640元/吨，与前期报价持平；优质小麦收购价2680元/吨，较前期报价上涨20元/吨。山东德州地区2013年产二级普通白小麦到厂价2620元/吨，较前期报价上涨20元/吨；优质小麦收购价2740元/吨，较前期报价上涨40元/吨。江苏宿迁宿城地区大型面粉企业2013年产白麦挂牌收购价1.31元/斤（水分12.5%，容重750g/L以上），持稳；徐州市面粉企业2013年产普通小麦到厂价1.3元/斤（水分13%，容重760g/L以上，净粮），持稳。

品种	类型	本周	比上周

早籼稻	产区磅秤收购价	2637.24	11.82
	产区磅秤出库价	2314.29	16.29

各地早稻收购已基本结束，市场弱势运行；中晚稻上市量增多，各地启动托市收购预案。截止10月24日，中储粮全国早籼稻收购价格指数140.66，周比下跌0.17点。各地具体行情为：安徽芜湖地区2013年产三级早籼稻谷入库价2620元/吨，2013年产三级晚籼稻谷入库价2640元/吨，均与上期报价持平。湖南中晚稻丰收在望，10月20日起在全省中晚籼稻产区启动2013年中晚籼稻最低收购价执行预案，今年中晚籼稻最低收购价为每市斤1.35元，市场平稳运行。

2、国际市场

悉尼10月23日公布的一份调查显示，澳大利亚2013/14年度小麦产量料将较去年的2210万吨增加14%，至2530万吨，高于澳大利亚农业资源经济局(ABARES)在9月预计的2450万吨。路透社旗下的农作物预测机构Lanworth发布最新报告，将全球小麦产量数据上调了100万吨，为7.07亿吨，因为俄罗斯小麦产量数据上调。Commodity Weather Group气象学家Joe Widenor表示，美国大平原硬红冬麦种植区下周将迎来降雨，这对小麦作物的初期生长有利。10月24日，12月交货的美国2号软红冬小麦到中国口岸完税后总成本约为2533元/吨，较上日跌13元/吨，比去年同期跌369元/吨。

3、小麦进口情况

10月21日海关统计中国9月小麦进口量为718,482吨，同比上涨37.07%，均价326.49美元/吨。主要来自美国684.125吨，加拿大22,000吨，澳大利亚10,855吨，哈萨克斯坦1,502吨。年初迄今共进口小麦2,842,152吨，同比减少11.59%。

4、临储拍卖情况

本周小麦拍卖市场投放数量和成交数量均大幅度减少，其中，河南市场 10 月 23 日仅投放托市小麦 85.44 万吨，成交 24.04 万吨，均价 2326 元/吨；临储小麦投放 3.02 万吨，实际成交 2.56 万吨，均价 2439 元/吨。24 日投放存储在河南省的 2010 年及以前年份产最低收购价小麦在周三未成交的部分 61.4 万吨，成交 15.86 万吨，均价 2216 元/吨，成交率 25.83%。而安徽市场计划投放 19.12 万吨，周比减少 5.32 万吨；实际成交 4.51 万吨，减少 3.89 万吨；均价 2255 元/吨，基本保持稳定。

5、新麦种植情况

目前国内各主产区玉米已收割上市，腾茬播种冬小麦正在全面推进。据了解，河北省冬小麦种植面积 3560.7 万亩，比上年略有增加。据山东省农机局消息，截至 23 日下午 5 点，全省共上阵播种机 17 万台、拖拉机 60 万台、浇灌机械 25 万台，已播小麦 5512 万亩、占预计播种面积的 99.7%。河南省农业厅消息，至 10 月 22 日，全省小麦已播种 7413 万亩，占预计面积的 92%，小麦播种大头落地。截至 10 月 21 日，江苏省秋粮收获进度已近四成，水稻收获过两成，冬小麦已播种 725.9 万亩，占预播总面积的 22.4%。

9 月下旬以来，山西、陕西、河南等地的部分地区降水量比往年偏少，旱象露头，不利冬小麦播种。后期仍需密切关注主产区天气变化情况。

6、新粮收购情况

据统计，截至 10 月 15 日，湖北、安徽等 11 个中晚籼稻主产区累计收购新产中晚籼稻 655 万吨，比上年同期增加 176 万吨。

二、波动分析

1、期货主力合约市场评述

本周郑州强麦期货震荡下行。主力合约 WH401 周一至周四维持高位区间整理，周五期价大幅下跌，考验 2800 整数关口支撑，盘终以 1.19% 的跌幅报收于 2813 元/吨。本周市场成交增加 0.79 万手至 5.32 万手，持仓量减少 0.04 万手至 6.35 万手。

本周美麦期货冲高回落，上方面临前期密集成交区压力。加之美国大平原硬红冬麦种植区下周将迎来降雨，利于作物生长，短线美麦期货或有回调。

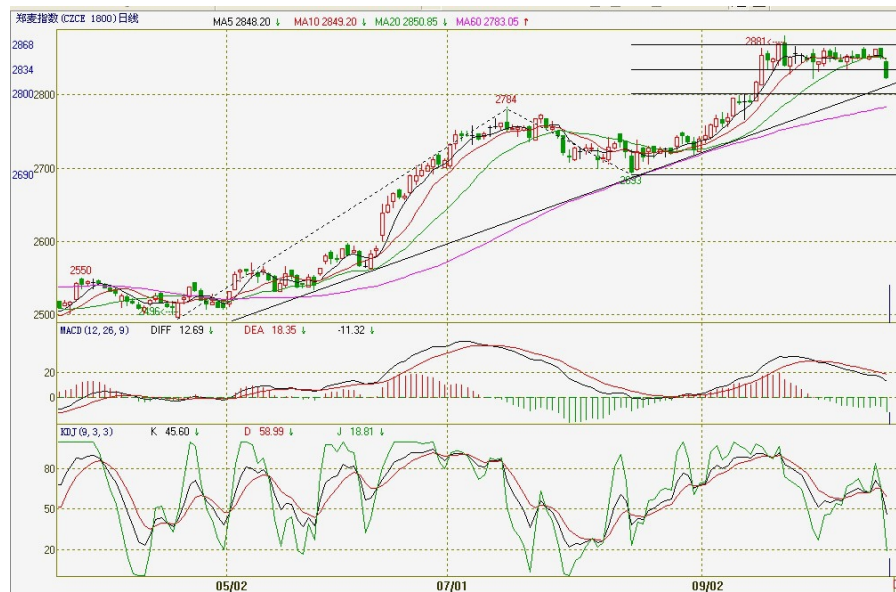
本周早稻期货低位反弹，主力合约 RI401 周一至周四期价重心持续上移，但上方 2500 整数关口压力较大，周五期价承压下行，盘终以 0.93% 的涨幅报收于 2483 元/吨。本周市场成交增加 1.03 万手至 2.37 万手，持仓减少 0.37 万手至 1.52 万手。

2、K 线和均线系统分析

强麦指数周 K 线报收中阴线，期价跌破 5 周均线支撑，KDJ 指标高位死叉，MACD 指标红柱缩短；日 K 线周五跌破高位震荡区间下沿，短期均线系统向下运行，MACD 指标绿柱延长，KDJ 指标中位死叉，技术面偏空。

早稻指数周 K 线报收带上影线的小阳线，期价站上 5 周均线，MACD 与 KDJ 指标低位金叉；日 K 线周一至周四期价重心上移，但上方 60 日均线及 2500 整数关口压力加大，周五期价承压下行，技术面是否持续反弹仍需量能配合。

3、趋势分析



从强麦指数日 K 线图上看，本周期价跌破高位震荡区间，下探 2800 一线寻求支撑，短线期价或将延续回调。



从早稻指数周 K 线图上看，本周期价略有反弹，但依旧运行于下跌趋势中，缺乏量能配合，期价或难大幅反弹。

三、结论与建议

总的来说，随着中秋国庆消费小旺季结束，小麦市场阶段性供需偏紧格局改善。目前现货基本面平稳，市场缺乏利好提振，短线期价或延续回调，短空持有。

新季籼稻大面积上市，市场供应充足，而终端消费市场持续低迷，宽松的供需基本面利空市场。目前现货基本面缺乏利多提振，加之市场量能维持低迷，期价或难大幅反弹。操作上，若期价不能站上 2500，维持逢高偏空思路。

特别声明

本报告的信息来源于已公开的资料，我们力求但不保证这些信息的准确性、完整性或可靠性。报告内容仅供参考，报告中的信息或所表达观点不构成期货交易依据，新纪元期货有限公司不对因使用本报告的内容而引致的损失承担任何责任。投资者不应将本报告为作出投资决策的惟一参考因素，亦不应认为本报告可以取代自己的判断。在决定投资前，如有需要，投资者务必向咨询期货研究员并谨慎决策。

本报告旨在发送给新纪元期货有限公司的特定客户及其他专业人士。报告版权仅为新纪元期货有限公司所有，未经书面许可，任何机构和个人不得以任何形式翻版、复制和发布。如引用发布，需注明出处为新纪元期货有限公司研究所，且不得对本报告进行有悖原意的引用、删节和修改。

新纪元期货有限公司对于本免责声明条款具有修改权和最终解释权。

公司机构

总部

电话：0516 - 83831105

传真：0516 - 83831100

地址：江苏省徐州市淮海东路153号
新纪元期货大厦（221005）

北京东四十条营业部

电话：010 - 84261653

传真：010 - 84261675

地址：北京市东城区东四十条68号
平安发展大厦4层403、407室
(100027)

南京营业部

电话：025 - 84787997

传真：025- 84787997

地址：南京市玄武区珠江路63-1号南
京交通大厦9楼5-11房（210008）

广州营业部

电话：020 - 87750882

地址：广州市越秀区东风东路703号
粤剧院文化大楼11层（510080）

苏州营业部

电话：0512 - 69560998

传真：0512 - 69560997

地址：苏州工业园区苏州大道西2号1
幢国际大厦602-604单元（215021）

常州营业部

电话：0519 - 88059972

传真：0519 - 88051000

地址：常州市武进区延政中路2号
世贸中心B栋2008-2009（213121）

杭州营业部

电话：0571 - 56282608

传真：0571 - 56282601

地址：杭州市上城区江城路889号
香榭商务大厦7-E（310009）

上海浦东南路营业部

电话：021 - 61017393

传真：021 - 61017396

地址：上海市浦东新区浦东南路
256号1905B室（200125）

重庆营业部

电话：023 - 67917658

传真：023 - 67901088

地址：重庆市江北区西环路8号B幢
8-2、8-3、8-3A号（400020）

无锡营业部

电话：0510 - 82827006

地址：无锡市南长区槐古豪庭15号
7楼（214000）

南通营业部

电话：0513-55880598

地址：南通市环城西路16号6层603-
2、604室