

## 黄金



### 期货研究所

期货分析师：罗震

执业资格号：F0248997

电话：0516-83831165

## 黄金期货策略周报

### 一、内外盘行情综述

本周美联储年中加息预期升温，欧美央行之间的货币政策路径差异性日益显著，美元大涨，欧元兑美元一度跌破 1.05 关口至 12 年新低。下周美联储将召开货币政策会议，投资者将从中寻找出美联储何时加息的线索，这决定美元破百后能否续涨。在美元上涨打压下，金价走势趋弱。美黄金本周开盘于 1169.6 美元/盎司，最高价 1174.4 美元/盎司，最低价 1146.5 美元/盎司，收于 1152.4 美元/盎司，较前一周下跌 11.9 美元/盎司，跌幅 1.02%。

国内主力合约 1506 开盘于 244.65 元/克，最高价 244.85 元/克，最低价 235.05 元/克，收于 237.2 元/克，较前一周下跌 7.8 元/克，跌幅 3.18%。

图 1. 美黄金价格走势

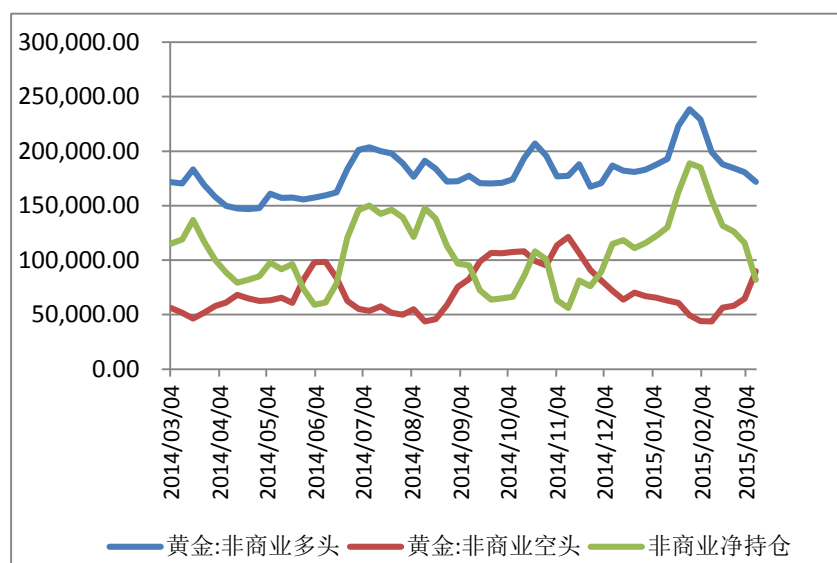


## 二、 库存及持仓变动情况

### 1、 CFTC 持仓变动

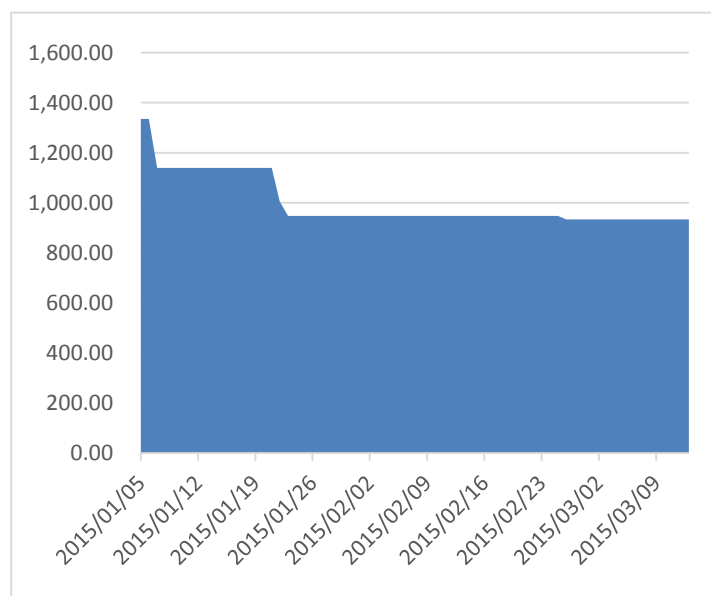
美国商品期货交易委员会(CFTC) 3月10日发布的报告显示,黄金总持仓41.0918万张。非商业性净多持仓减少33928手,至净多头81892张,多头减仓较多,空头力量有所增强。

图 2. CFTC 黄金持仓变动



### 2、 黄金库存

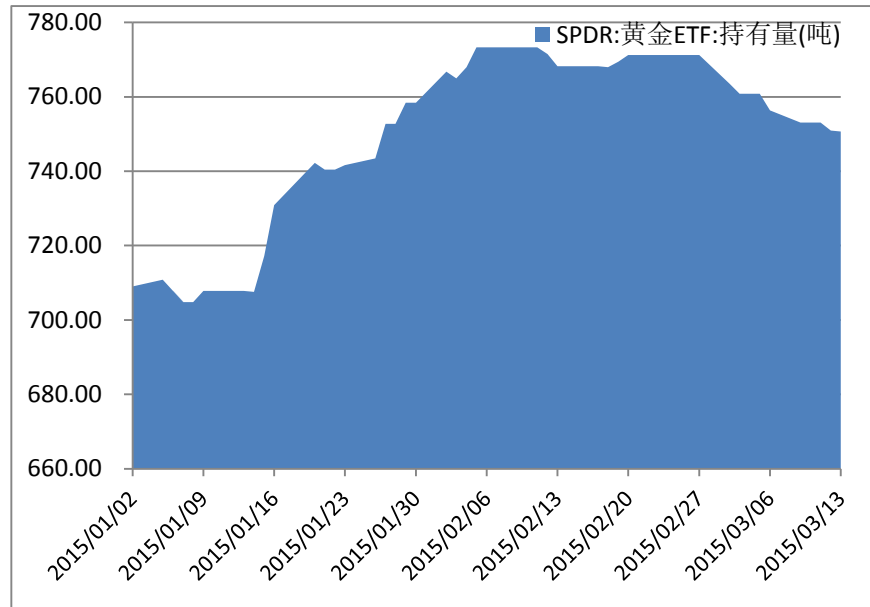
图 4. 上期所黄金库存



截至 3 月 13 日上海期货交易所黄金指定交割仓库库存 933 千克，与上周五相比无变动。

### 3、基金持仓

图 5. 黄金 ETF 持有量



截止到 3 月 13 日 SPDR 黄金 ETF 持仓至 750.57 吨，较上周五流出 5.65 吨。

### 三、 下周重要财经事件及影响分析-来源汇通网等

下周，将召开美联储货币政策会议，并将于周四凌晨公布利率决议并发表会议声明，投资者期望从中寻找出美联储何时加息的线索，目前市场焦点聚集于此。此外，货币政策方面的消息需关注澳洲联储、英国央行、日本央行将公布的会议纪要和瑞士央行将公布的利率决议。经济数据方面，周一公布的美国工业产出，周二公布的欧元区 CPI 数据，周三公布的英国就业数据，周四公布的美国第四季度经常帐，周五公布的欧元区 1 月末季调经常帐也需要保持关注。

时间	指标内容	前值	预测值
03月16日(周一)			
20:30	美国3月纽约联储制造业新订单指数	1.22	
.	美国3月纽约联储制造业指数	7.78	7.25
20:30	美国3月纽约联储制造业就业指数	10.11	
21:15	美国2月产能利用率	79.40%	79.50%
.	美国2月工业产出(月率)	0.20%	0.30%
22:00	美国3月NAHB房价指数	55	56
03月17日(周二)			
4:00	美国1月外资净买入公债(亿美元)	-222	
.	美国1月长期资本净流入(亿美元)	354	
.	美国1月国际资本净流入(亿美元)	-1748	
18:00	欧元区2月调和消费者物价指数终值(年率)	-0.60%	-0.30%
.	欧元区2月调和消费者物价指数终值(月率)	-1.60%	
18:00	德国3月ZEW经济景气指数	53	
.	德国3月ZEW经济现况指数	45.5	
20:30	美国2月新屋开工(年化月率)	-2.00%	
.	美国2月营建许可总数(万户)	106	106.5
.	美国2月新屋开工总数年化(万户)	106.5	105.3
03月18日(周三)			
18:00	欧元区1月季调后贸易帐(亿欧元)	233	
.	欧元区1月未季调贸易帐(亿欧元)	243	
03月19日(周四)			
18:00	欧元区第四季度劳动力成本(年率)	1.30%	
20:30	美国第四季度经常帐(亿美元)	-1003	-1012
22:00	美国2月谘商会领先指标	121.1	
.	美国3月费城联储制造业新订单指数	5.4	
.	美国3月费城联储制造业指数	5.2	5.5
03月20日(周五)			
6:00	美国2月SEMI订单出货比	1.03	
15:00	德国2月生产者物价指数(年率)	-2.20%	
.	德国2月生产者物价指数(月率)	-0.60%	

#### 四、展望及操作建议

美联储年中加息预期升温，欧美央行之间的货币政策路径差异性日益显著，美元指数站于100之上，强势美元令金价承压回落，而下周将召开美联储货币政策会议，市场焦点聚集于此，期望获得美联储加息的进一步线索。持仓上，CFTC报非商业净多持仓减少33928手，至净多头81892张，多头减仓较多，显示市场对黄金看空意愿增加，而SPDR黄金ETF亦一周流出5.65

吨，基金看空当前市场。

技术上看，美黄金 5、10、20 日均线空头排列，总体趋势趋弱，而短线围绕 1150 一线小幅震荡，若风险事件能助推有效跌破 1130-1150 一带，则黄金下行空间打开。操作上，前期空单可继续持有，国内 1506 合约空单止损 240。

## 特别声明

本报告的信息来源于已公开的资料，我们力求但不保证这些信息的准确性、完整性或可靠性。报告内容仅供参考，报告中的信息或所表达观点不构成期货交易依据，新纪元期货有限公司不对因使用本报告的内容而引致的损失承担任何责任。投资者不应将本报告为作出投资决策的惟一参考因素，亦不应认为本报告可以取代自己的判断。在决定投资前，如有需要，投资者务必向咨询期货研究员并谨慎决策。

本报告旨在发送给新纪元期货有限公司的特定客户及其他专业人士。报告版权仅为新纪元期货有限公司所有，未经书面许可，任何机构和个人不得以任何形式翻版、复制和发布。如引用发布，需注明出处为新纪元期货有限公司研究所，且不得对本报告进行有悖原意的引用、删节和修改。

新纪元期货有限公司对于本免责声明条款具有修改权和最终解释权。

## 公司机构

### 总部

电话：0516 - 83831111

邮编：221005

地址：江苏省徐州市淮海东路153号  
新纪元期货大厦

### 北京东四十条营业部

电话：010 - 84261653

邮编：100027

地址：北京市东城区东四十条68号  
平安发展大厦4层403、407室

### 南京营业部

电话：025 - 84787997

邮编：210018

地址：南京市玄武区珠江路63-1号南  
京交通大厦9楼5-11房

### 广州营业部

电话：020-87750882

邮编：510080

地址：广州市越秀区东风东路703号  
粤剧院文化大楼11层

### 苏州营业部

电话：0512-69560998

邮编：215021

地址：苏州市苏州园区苏华路2号  
国际大厦六层

### 常州营业部

电话：0519-88059972

邮编：213161

地址：常州武进区延政中路16号  
B2008、B2009

### 上海浦东南路营业部

### 重庆营业部

### 南通营业部

电话：021-61017393

邮编：200125

地址：上海市浦东新区浦东南路  
256号1905B室

电话：023-67917658

邮编：400020

地址：重庆市江北区西环路8号B幢  
8-2、8-3号

电话：0513-55880598

邮编：226000

地址：南通市环城西路16号6层603-  
2、604室

### 杭州营业部

电话：0571-85817186

邮编：310004

地址：杭州市绍兴路168号 1406-1410室

